

# FUSION

La Solución Completa Para  
La Gestión De Datos Geológicos

**DHLOGGER**  
**SAMPLE STATION**  
**MINEMAPPER 3D**  
**REPORT MANAGER**  
**LIMS**

## ¿QUIÉN USA FUSION?

- Geólogos Del Proyecto
- Gerentes De Geología O Exploración
- Administradores De La Base De Datos

# FUSION

**Fusion** es un sistema integral de gestión de datos geológicos diseñado para combinar todos los datos de exploración y producción en una base de datos común para elaboración de informes y análisis. En **Fusion**, los datos geológicos, geoquímicos, geotécnicos, geofísicos, de aseguramiento y control de calidad, cartográficos, topográficos y otros datos de campo pueden administrarse de forma segura.

**Fusion** garantiza máxima seguridad en el control de acceso de los usuarios hacia los datos de los proyectos, permitiendo que solo los usuarios designados obtengan datos actualizados y puedan consultar los servidores de Fusion. Toda la administración de **Fusion** y la gestión de las listas de referencia se hace de forma centralizada. Esto incluye la creación y la modificación de tablas, usuarios, unidades de negocio, tipos de rocas y otra información de forma centralizada, lo que es más importante, todo este proceso solo se realiza una vez.

## CARACTERÍSTICAS DESTACADAS

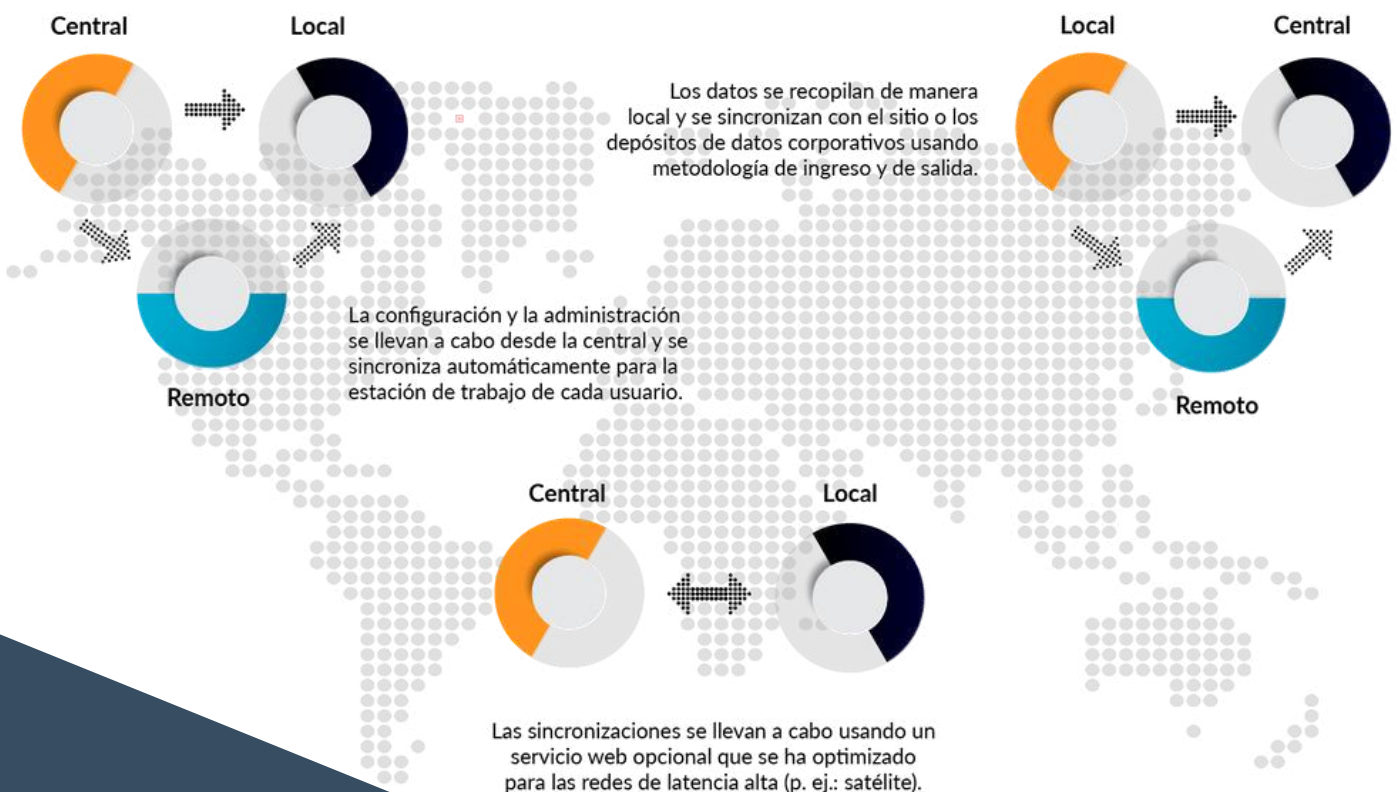
- ✓ **Base de datos distribuida** con control centralizado.
- ✓ **Modelo de seguridad total** para controlar el acceso a los datos y las funciones del sistema.
- ✓ **Tecnología de entrada y salida** que garantiza la integridad de los datos.
- ✓ **Listas centrales** de perforaciones y muestras a través de filtros definidos por el usuario y operadores de filtros.
- ✓ **Perfecta compatibilidad** con Studio RM/EM y otros paquetes de planificación minera.
- ✓ **Escalable** desde instalaciones de un solo sitio a instalaciones de varios sitios.
- ✓ **Opción de programación de transferencia de datos** en horas de menor actividad.

## KEY BENEFITS

- ✓ **Base de datos distribuida** con control centralizado.
- ✓ **Modelo de seguridad total para** controlar el acceso a los datos y las funciones del sistema.
- ✓ **Tecnología de entrada y salida** que garantiza la integridad de los datos.
- ✓ **Listas centrales** de perforaciones y muestras a través de filtros definidos por el usuario y operadores de filtros.
- ✓ **Perfecta compatibilidad** con Studio RM/EM y otros paquetes de planificación minera.
- ✓ **Escalable** desde instalaciones de un solo sitio a instalaciones de varios sitios.
- ✓ **Opción de programación de transferencia de datos** en horas de menor actividad.

## FUSION 9 VERSION 5.0

- ✓ **Rutina de importación de laboratorio silenciosa** - Puede programar y automatizar su rutina de importación sin necesidad de que el usuario intervenga en DHLogger, lo que le ahorrará mucho tiempo y esfuerzo.
- ✓ **Visualización de perforaciones en 3D** - ¿Necesita herramientas de visualización 3D? Ahora puede visualizar y referenciar los datos de las perforaciones completamente en 3D, directamente desde la pantalla de registro en DHLogger.
- ✓ **Importación De La Base De Datos Central** - Importe los datos de forma rápida y sencilla directamente a cualquier tabla de la base de datos central.
- ✓ **Gestión Central De Fotografías** - Las fotos pueden administrarse y verse directamente en DHLogger. Tiene el beneficio de referenciar estas fotos mientras se registran, así como de hacer modificaciones, como añadir notas personales, directamente en las fotografías.
- ✓ **Módulo De Blast Hole** - Inserte rápidamente nuevos blast hole en la base de datos a través de un único formulario de registro con opciones de validación mejoradas. También puede utilizar módulos dedicados a la importación, la exportación y la elaboración de informes.
- ✓ **Copie Filas Existentes** - Con un solo clic puede importar datos de un registro creado previamente. Agilice su registro y ahorre una cantidad significativa de tiempo con esta nueva función de copia de datos.



## RESERVE UNA DEMOSTRACIÓN

AUSTRALIA | BRAZIL | CANADA | CHILE | CHINA | ECUADOR | GHANA | INDIA | INDONESIA | KAZAKHSTAN | MALAYSIA | MEXICO | MONGOLIA | PERU | PHILIPPINES | RUSSIA | SOUTH AFRICA | TURKEY | UNITED KINGDOM | USA