

Система для геологического картирования забоев

# STUDIO MAPPER

**ПОЛЬЗОВАТЕЛИ  
STUDIO MAPPER:**

Геологи



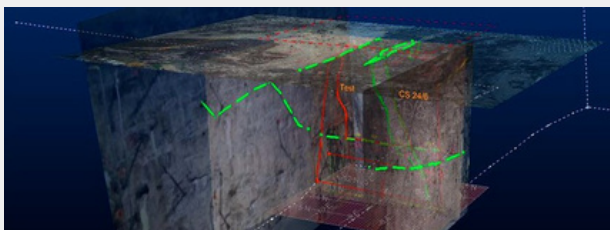
# STUDIO MAPPER

**Studio Mapper** вместе со Studio RM – единственное интегрированное решение для картирования горных выработок и структурного моделирования на единой платформе с единым пользовательским интерфейсом.

Рабочий процесс геологической документации на забое в **Studio Mapper** гибок, прост и продуктивен. Приложение отлично работает на планшетах, особенно при использовании стилуса, чему способствуют режимы умной привязки к окружению и автоописания.

Также **Studio Mapper** прост в настройке, поэтому вы можете создавать наборы горных пород и их свойств в соответствии с требованиями вашего предприятия. Помимо геологической информации, многопользовательская база данных Mapper позволяет хранить наброски и комментарии, относящиеся к тому или иному забою.

## Гибкий и удобный рабочий процесс



Рабочий процесс Studio Mapper спроектирован максимально гибко, с учётом разнообразия возможных условий применения. Если доступ к забою и время нахождения на нём ограничены, то Mapper можно использовать без дополнительных файлов изображений, как обычную пикетажную книжку с карандашом. Привязать документацию можно будет позже.

Альтернативным подходом является использование при интерпретации вспомогательных файлов, таких как предыдущие зарисовки, скважины, каркасы рудных тел или даже блочные модели с содержанием в формате Datamine.

При необходимости ведения бумажной документации, можно создать шаблоны графических отчётов в формате PDF.

## Полная совместимость при обновлении моделей



При необходимости обновления моделей рудных тел, можно экспортировать задокументированные данные в системы моделирования, такие как Studio RM. В Studio RM можно отфильтровать загруженные данные с забоев и использовать их при обновлении моделей и ожидаемых показателей на их основе. Сопутствующие атрибуты задокументированных данных сохраняются, поэтому геолог всегда может легко отличить зарисовки на забое от пересечений по скважинам. Обновить каркасы рудных тел в Studio RM можно с помощью функции автоматического построения жил, которая может учитывать точность исходных данных.

## СВЯЖИТЕСЬ С НАМИ



[www.dataminesoftware.com](http://www.dataminesoftware.com)

АВСТРАЛИЯ | БРАЗИЛИЯ | ВЕЛИКОБРИТАНИЯ | ГАНА | ИНДИЯ | ИНДОНЕЗИЯ | КАНАДА | КИТАЙ | КАЗАХСТАН | МАЛАЙЗИЯ | МЕКСИКА | МОНГОЛИЯ | ПЕРУ | США | ТУРЦИЯ | ФИЛИППИНЫ | ЧИЛИ | ЭКВАДОР | ЮАР